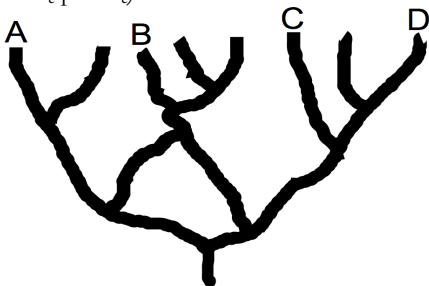




Gelbētoju brigada ieško kurčio bērnūko, pasiklydusio urvū labirinte. Visi gelbētojai ī urvus pateko pro jējīmā (žvilgtelēkite ī piešinī).



Ties kiekvienu urvo īssišakojimū gelbētoju būrys pasidalina pusiau: pusē jū eina kairiuoju urvū, o kiti – dešiniuoju. Jeigu brigadoje tuo metu yra nelyginis žmoniū skaičius, ī dešinījī urvā eina vienu žmogumi daugiau, nei ī kairījī.

Kurioje urvo šakoje bus didžiausias gelbētoju skaičius, jeigu ī urvū labirintā jējo 21 žmogus?

- A šakoje
- B šakoje
- C šakoje
- D šakoje